

| Cod. | Descr. | |
|------|-----------------------------------|---|
| Z9 | C- Angolo r. tra pareti700_1375 | - |
| Z8 | C- Angolo tra pareti700_1375 | - |
| W10 | FI 170X233 1375 | T |
| W12 | P S01 Porta Finestra 195x390_1375 | T |
| W15 | porta ingresso_1375 | T |
| M0 | Struttura non disperdente | - |
| M11 | muro 700_1375 | T |
| M15 | muro 500_1375 | T |
| M17 | muro VS scala NC_1375 | U |
| M18 | muro VS ingresso | U |
| - | Struttura non disperdente | - |

SERVIZIO DI AUDIT E DIAGNOSI ENERGETICHE RELATIVE AGLI EDIFICI SCOLASTICI DI PROPRIETA' DEL COMUNE DI GENOVA

LOTTO 8

Committente ATI

COMUNE DI GENOVA

more energy
Integrated Engineering

energynet

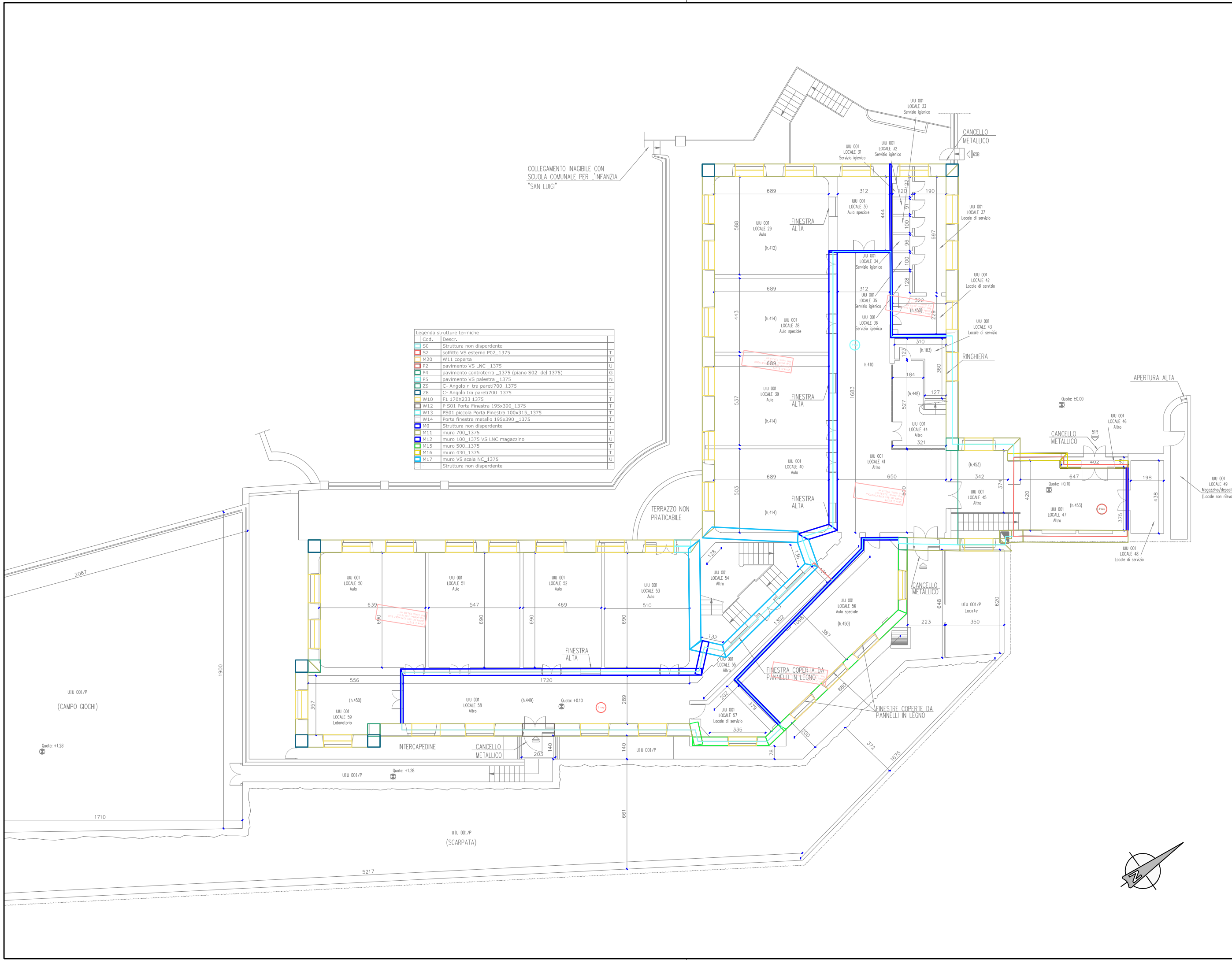
Mandataria

E1375- SCUOLA MEDIA DON LUIGI E
SCUOLA MEDIA C. COLOMBO

ALLEGATO B

X: ZONE TERMICHE - PIANO SS2

scala 1:200



Legenda strutture termiche

| Cod. | Descr. | |
|------|---|---|
| S0 | Struttura non disperdente | - |
| S2 | soffitto VS esterno P02_1375 | T |
| M20 | W11 coperta | T |
| P2 | pavimento VS LNC_1375 | U |
| P4 | pavimento controterra_1375 (piano S02 del 1375) | G |
| P5 | pavimento VS palestra_1375 | N |
| Z9 | C- Angolo r tra pareti700_1375 | - |
| Z8 | C- Angolo tra pareti700_1375 | - |
| W10 | F1 170x233 1375 | T |
| W12 | P S01 Porta Finestra 195x390_1375 | T |
| W13 | P S01 piccola Porta Finestra 100x315_1375 | T |
| W14 | Porta finestra metallo 195x390_1375 | T |
| M0 | Struttura non disperdente | - |
| M11 | muro 700_1375 | T |
| M12 | muro 100_1375 VS LNC magazzino | U |
| M15 | muro 500_1375 | T |
| M16 | muro 430_1375 | U |
| M17 | muro VS scala NC_1375 | T |
| - | Struttura non disperdente | - |

**E1375 - SCUOLA MEDIA DON LUIGI E
SCUOLA MEDIA C. COLOMBO**

ALLEGATO B

X. ZONE TERMICHE - PIANO SS1
scala 1:200

**SERVIZIO DI AUDIT E DIAGNOSI ENERGETICHE RELATIVE AGLI
EDIFICI SCOLASTICI DI PROPRIETA' DEL COMUNE DI GENOVA**

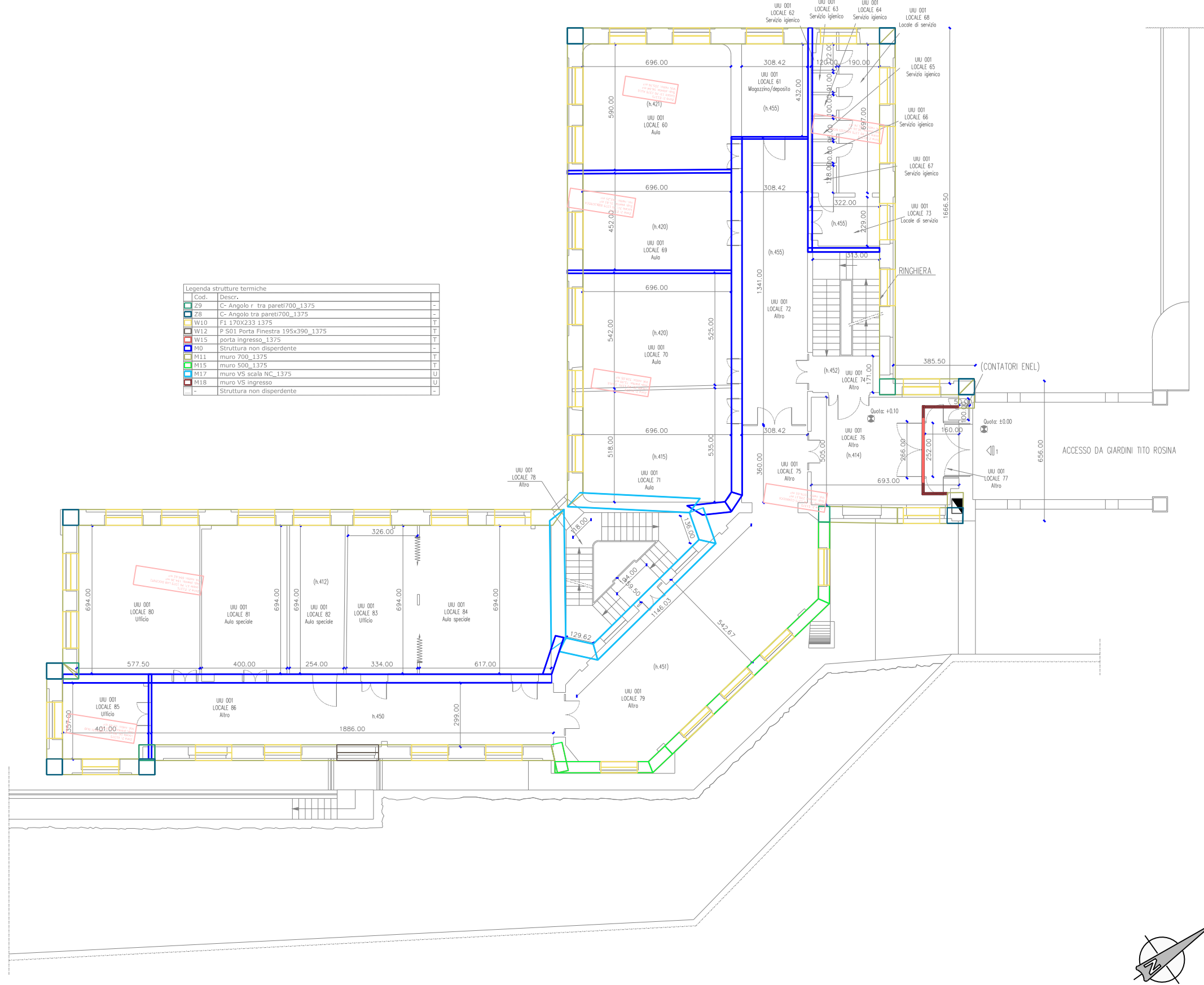
Committente **ATI**

LOTTO 8

**COMUNE DI
GENOVA**

energynet Integrated Engineering
Mandataria

more energy Integrated Engineering



| Legenda strutture termiche | |
|----------------------------|-----------------------------------|
| Cod. | Descr. |
| Z9 | C- Angolo r. tra pareti700_1375 |
| Z8 | C- Angolo tra pareti700_1375 |
| W10 | F1 170X233 1375 |
| W12 | P S01 Porta Finestra 195x390_1375 |
| W15 | porta ingresso_1375 |
| M0 | Struttura non disperdente |
| M11 | muro 700_1375 |
| M15 | muro 500_1375 |
| M17 | muro VS scala NC_1375 |
| M18 | muro VS ingresso |
| - | Struttura non disperdente |

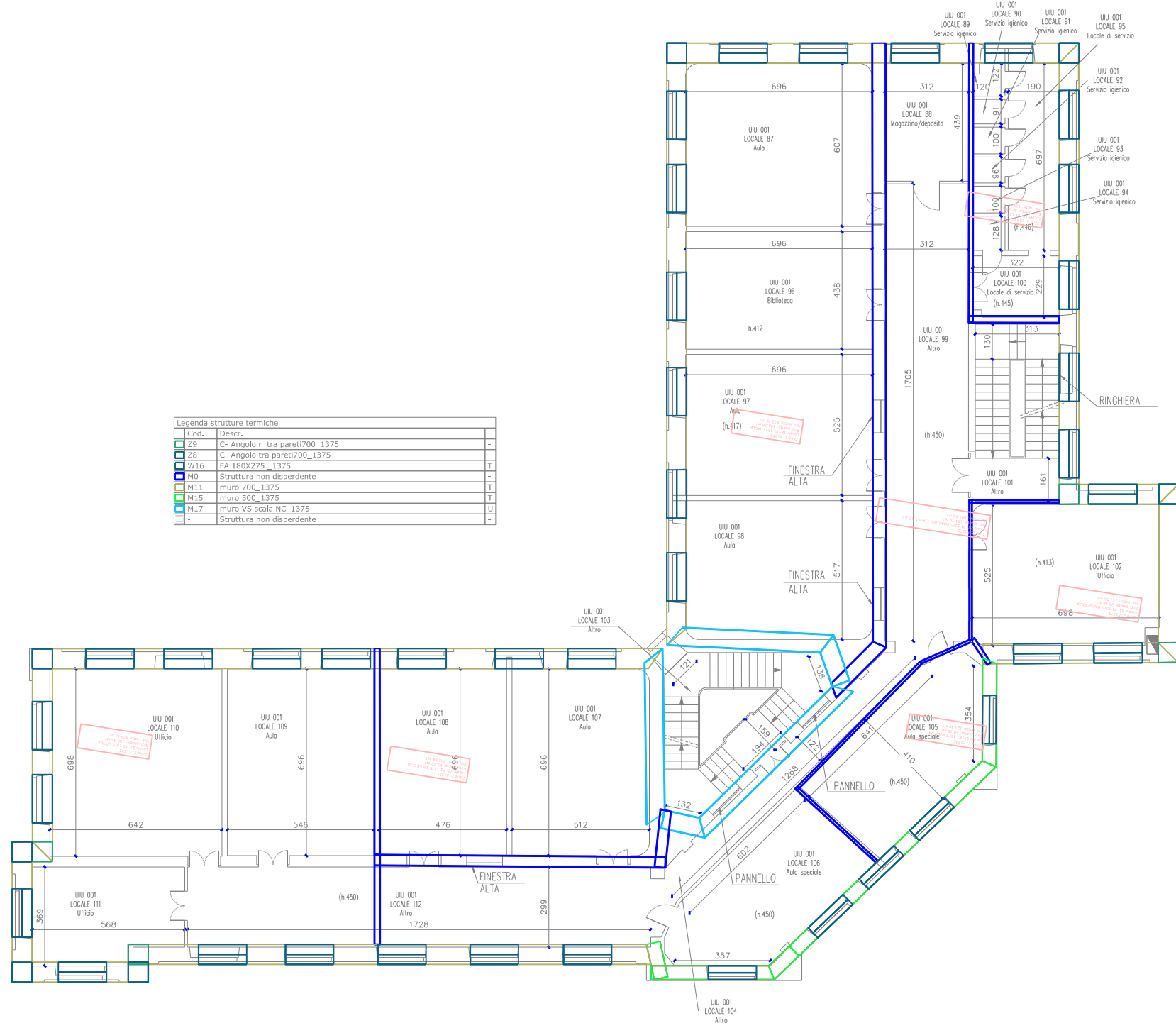
SERVIZIO DI AUDIT E DIAGNOSI ENERGETICHE RELATIVE AGLI EDIFICI SCOLASTICI DI PROPRIETA' DEL COMUNE DI GENOVA

LOTTO 8
 COMMITTENTE
 COMUNE DI
 GENOVA

ATI
energynet
 Mandataria



E1375- SCUOLA MEDIA DON LUIGI E
 SCUOLA MEDIA C. COLOMBO
 ALLEGATO B
 X. ZONE TERMICHE - PIANO TERRA
 scala 1:200



SERVIZIO DI AUDIT E DIAGNOSI ENERGETICHE RELATIVE AGLI EDIFICI SCOLASTICI DI PROPRIETA' DEL COMUNE DI GENOVA

LOTTO 8

Committente ATI

COMUNE DI GENOVA

more energy
Integrated Engineering

energynet

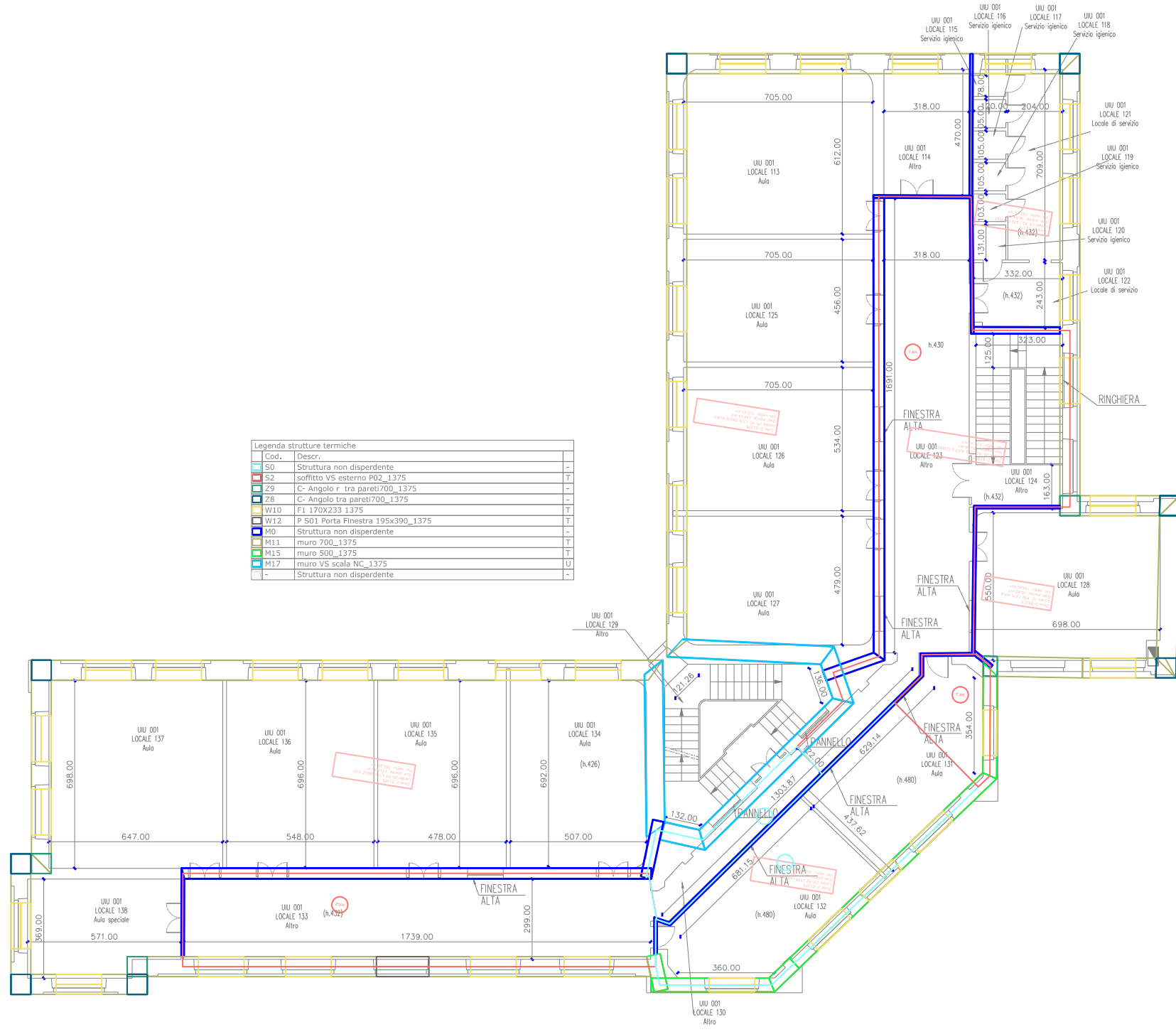
Mandataria

E1375 - SCUOLA MEDIA DON LUIGI E
SCUOLA MEDIA C. COLOMBO

ALLEGATO B

X. ZONE TERMICHE - PIANO PRIMO

scala 1:200



| Legenda strutture termiche | |
|----------------------------|-----------------------------------|
| Cod. | Descr. |
| S0 | Struttura non disperdente |
| S2 | soffitto VS esterno PD2_1375 |
| Z9 | C- Angolo r tra pareti700_1375 |
| Z8 | C- Angolo tra pareti700_1375 |
| W10 | F1 170x233_1375 |
| W12 | F 501 Porta Finestra 195x390_1375 |
| M0 | Struttura non disperdente |
| M11 | muro 700_1375 |
| M15 | muro 500_1375 |
| M17 | muro VS scala NC_1375 |
| - | Struttura non disperdente |

SERVIZIO DI AUDIT E DIAGNOSI ENERGETICHE RELATIVE AGLI EDIFICI SCOLASTICI DI PROPRIETA' DEL COMUNE DI GENOVA

LOTTO 8
Committente
COMUNE DI
GENOVA

ATI
energynet
Mandataria

more energy
Integrated Engineering

E1375- SCUOLA MEDIA DON LUIGI E SCUOLA MEDIA C. COLOMBO

X. ZONE TERMICHE - PIANO SECONDO
ALLEGATO B
scala 1:200